

## 7./ Los robos a domicilio

**CUADRO 32**

¿En los últimos 6 meses diría usted que han aumentado, han disminuido o han seguido igual los robos a las viviendas? (%)  
(Noviembre 2003)

	TOTAL	SEXO		EDAD			CLASE SOCIAL			ZONA				
		M	F	18/24	25/34	35/+	BAJA INF.	BAJA SUP.	MEDIA ALTA	CASCO URBANO	CONO NORTE	CONO SUR	CONO ESTE	CALLAO
Han aumentado	69,1	65,9	72,3	62,6	72,9	70,2	69,5	70,9	64,1	67,1	79,6	67,4	62,6	66,7
Han disminuido	9,6	9,8	9,4	13,7	7,7	8,4	9,9	7,8	13,0	10,8	4,4	12,4	15,4	2,0
Han seguido igual	20,2	23,1	17,2	22,1	17,4	20,9	19,7	20,4	20,7	21,0	15,0	19,1	20,9	29,4
No responde	1,1	1,2	1,2	1,5	1,9	0,4	0,9	1,0	2,2	1,2	0,9	1,1	1,1	2,0

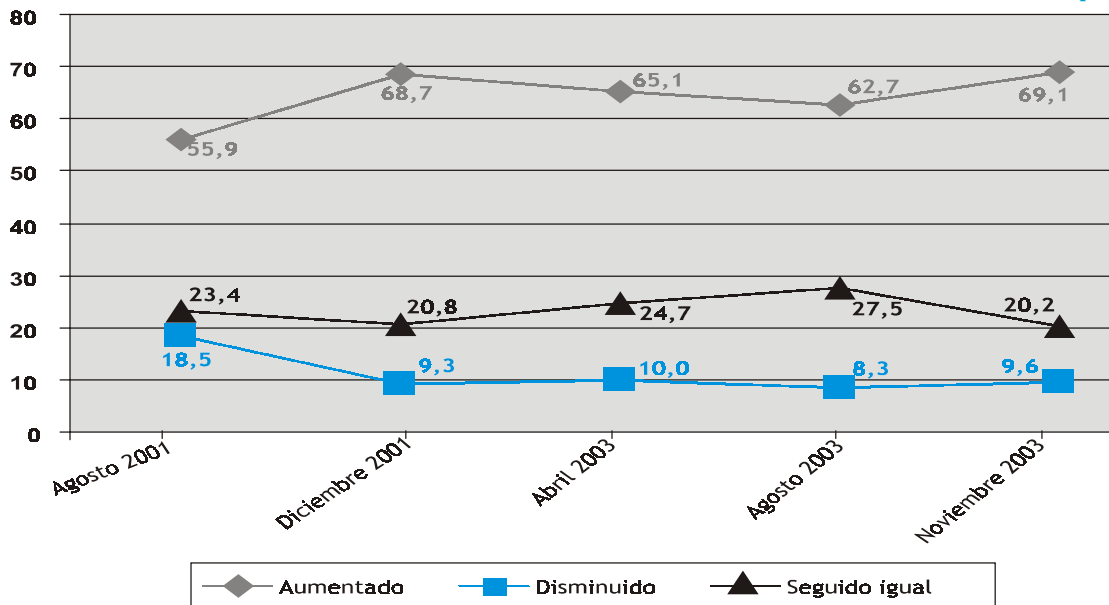
Fuente: IMASEN

Un problema que preocupa más a las mujeres mayores de 25 años de sectores bajos.

**GRÁFICO 12**

¿En los últimos 6 meses diría usted que han aumentado, han disminuido o han seguido igual los robos a las viviendas? (%)  
(Noviembre 2003)

**Evolución en el tiempo**



Fuente: IMASEN

Los que piensan que han aumentado los robos a las viviendas han subido lenta pero constantemente.

**CUADRO 33**

Diría usted que en los últimos 6 meses, los robos a domicilio en este barrio: (%)  
(San Juan de Lurigancho, diciembre 2003)

	TOTAL	ZONAS			NIVEL SOCIOECONÓMICO	
		ZONA I	ZONA II	ZONA III	MUY BAJO (D-E)	BAJO (C) Y MEDIO (B)
Han aumentado	51,9	52,3	51,8	51,6	51,7	52,2
Han disminuido	15,1	11,0	18,2	15,8	13,6	17,4
Permanecen igual	28,0	30,3	23,6	29,3	29,8	25,5
No hay en el barrio	2,5	2,8	4,5	1,1	2,9	1,9
No responde	2,5	3,7	1,8	2,2	2,1	3,1

Fuente: Instituto de Defensa Legal

No hay diferencias significativas por zonas ni por nivel socioeconómico.

### CUADRO 34

Diría usted que en los últimos 6 meses, los robos a domicilio en este barrio: (%)  
(Chorrillos, diciembre 2003)

	TOTAL	ZONAS				NIVEL SOCIOECONÓMICO		
		ZONA I	ZONA II	ZONA III	ZONA IV	MUY BAJO (D-E)	BAJO (C)	MEDIO (B)
Han aumentado	55,1	44,4	41,9	64,2	64,0	62,6	50,7	34,0
Han disminuido	20,5	29,6	30,8	15,8	11,5	15,1	22,8	38,0
Permanecen igual	17,0	13,0	17,1	16,8	18,7	16,0	19,1	16,0
No hay en el barrio	5,2	9,3	8,5	2,1	2,9	4,1	5,9	8,0
No responde	2,2	3,7	1,7	1,1	2,9	2,3	1,5	4,0

Fuente: Instituto de Defensa Legal

En Chorrillos el resultado es bastante similar al de San Juan de Lurigancho. Pero aquí sí hay diferencias por zonas y nivel socioeconómico. A más pobre y más alejado del centro, la vivienda es más insegura.

#### En resumen:

- ▶ La preocupación por los robos en las viviendas tiende a aumentar.
- ▶ Los sectores de menores ingresos están más expuestos al robo en la vivienda.