

## 6./ Los robos en las calles

### CUADRO 29

¿En los últimos seis meses diría usted que han aumentado, han disminuido o han seguido igual los robos en las calles? (%)  
(Noviembre 2003)

	TOTAL	SEXO		EDAD			CLASE SOCIAL			ZONA				
		M	F	18/24	25/34	35/+	BAJA INF.	BAJA SUP.	MEDIA ALTA	CASCO URBANO	CONO NORTE	CONO SUR	CONO ESTE	CALLAO
Han aumentado	69,3	63,9	74,6	63,4	74,2	69,3	65,3	69,4	78,3	77,2	69,9	59,6	64,8	66,7
Han disminuido	6,1	7,8	4,3	10,7	5,2	4,0	5,6	7,8	3,3	4,2	3,5	12,4	7,7	3,9
Han seguido igual	23,3	26,7	19,9	24,4	19,4	25,3	26,3	22,8	17,4	17,4	25,7	28,1	26,4	23,5
No sabe / No responde	1,3	1,6	1,2	1,5	1,3	1,3	2,8	-	1,1	1,2	0,9	-	1,1	5,9

Fuente: IMASEN

Las mujeres entre 25 y 34 años de sectores medios y altos que viven en el Casco Urbano concentran una preocupación un poco mayor que otros sectores por los robos en las calles.

### CUADRO 30

Diría usted que en los últimos 6 meses los robos en la calle en este barrio: (%)  
(San Juan de Lurigancho, diciembre 2003)

	TOTAL	ZONAS			NIVEL SOCIOECONÓMICO	
		ZONA I	ZONA II	ZONA III	MUY BAJO (D-E)	BAJO (C) Y MEDIO (B)
Han aumentado	44,4	54,1	41,8	40,2	41,7	48,4
Han disminuido	14,4	5,5	14,5	19,6	13,6	15,5
Permanecen igual	33,7	34,9	33,6	33,2	39,7	24,8
No hay en el barrio	5,0	1,8	9,1	4,3	3,3	7,5
No responde	2,5	3,7	0,9	2,7	1,7	3,7

Fuente: Instituto de Defensa Legal

La preocupación por el aumento de robos en las calles a nivel del barrio es menor que cuando la pregunta es planteada a nivel de la ciudad. La calle es más peligrosa en la Zona I y en el sector C y B.

### CUADRO 31

Diría usted que en los últimos 6 meses los robos en la calle en este barrio: (%)  
(Chorrillos, diciembre 2003)

	TOTAL	ZONAS				NIVEL SOCIOECONÓMICO		
		ZONA I	ZONA II	ZONA III	ZONA IV	MUY BAJO (D-E)	BAJO (C)	MEDIO (B)
Han aumentado	44,9	40,7	45,3	46,3	45,3	45,2	48,5	34,0
Han disminuido	19,3	14,8	23,9	16,8	18,7	17,8	16,2	34,0
Permanecen igual	27,4	25,9	28,2	30,5	25,2	27,9	28,7	22,0
No hay en el barrio	6,4	14,8	2,6	5,3	7,2	6,8	5,9	6,0
No responde	2,0	3,7	--	1,1	3,6	2,3	0,7	4,0

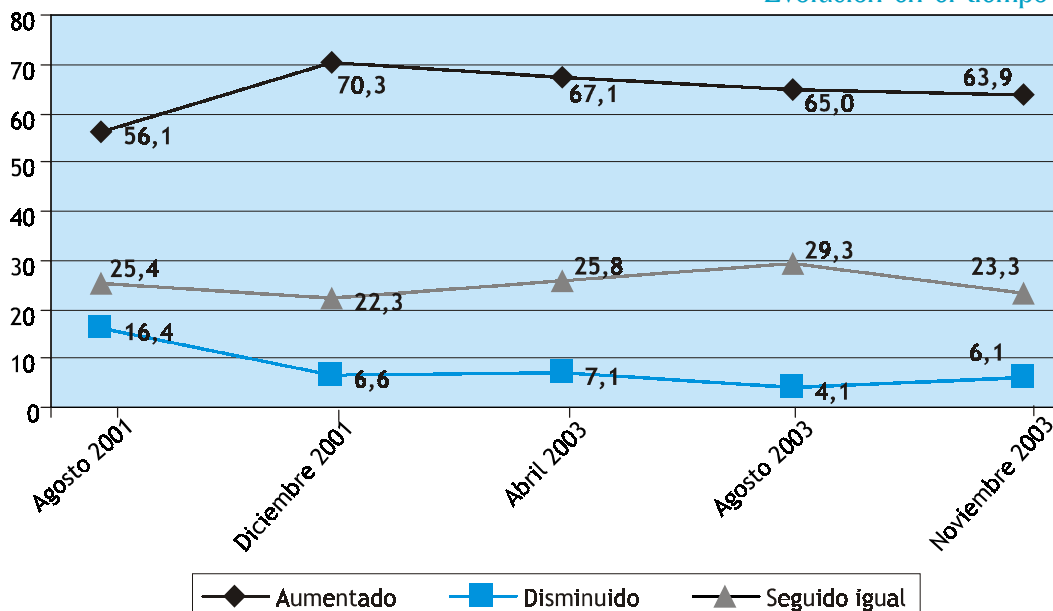
Fuente: Instituto de Defensa Legal

Igual que en San Juan de Lurigancho, en Chorrillos situada la pregunta a nivel del barrio las cifras bajan en todas las zonas y estratos. Llama la atención el alto porcentaje que en sectores medios señala que el problema ha disminuido en Chorrillos.

GRÁFICO 11

¿En los últimos seis meses diría usted que han aumentado, han disminuido o han seguido igual los robos en las calles? (%)  
(Noviembre 2003)

Evolución en el tiempo



Fuente: IMASEN

A nivel de la ciudad como conjunto se observa una lenta tendencia a aumentar el porcentaje que siente que los robos en las calles empeoran.

### En resumen:

- ▶ La preocupación por los robos en las calles tiende a aumentar.
- ▶ Mientras más alto en la escala social más preocupan los robos en las calles.