

### 3./ La gente piensa que la situación empeora

**CUADRO 10**

¿Considera usted que la violencia delincencial se mantiene igual, está disminuyendo o está aumentando? (%)  
(Noviembre 2003)

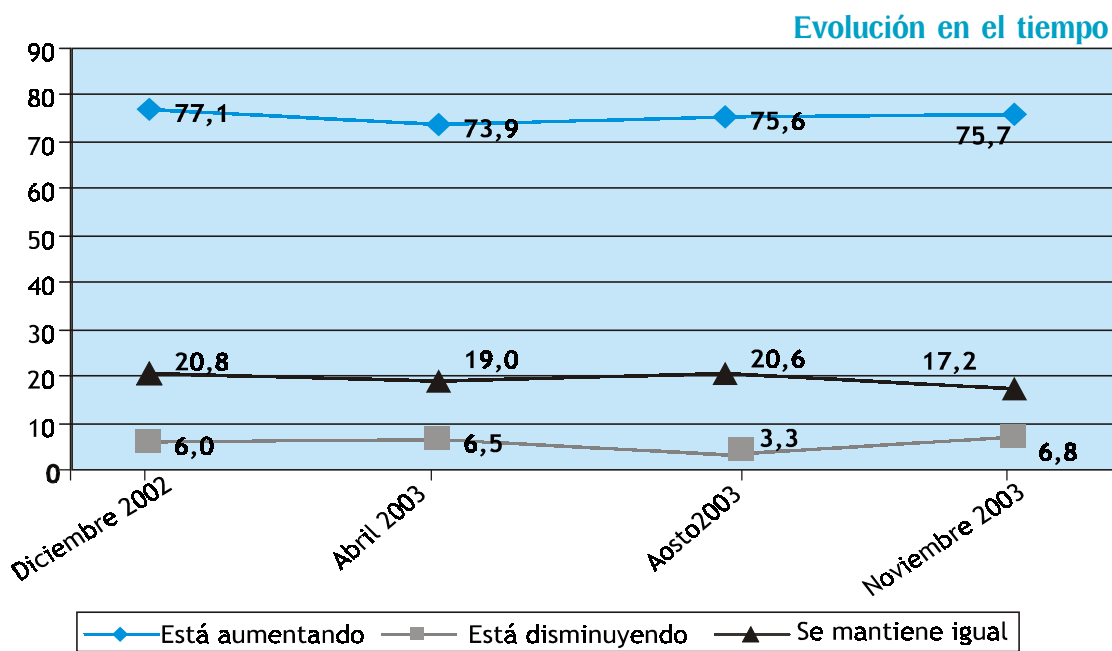
	TOTAL	SEXO		EDAD			CLASE SOCIAL			ZONA				
		M	F	18/24	25/34	35/+	BAJA INF.	BAJA SUP.	MEDIA ALTA	CASCO URBANO	CONO NORTE	CONO SUR	CONO ESTE	CALLAO
Está aumentado	75,7	74,1	77,3	71,0	78,7	76,4	69,0	79,6	82,6	83,8	72,6	64,0	72,5	82,4
Está disminuyendo	6,8	7,1	6,6	8,4	6,5	6,2	8,5	5,3	6,5	5,4	4,4	12,4	9,9	2,0
Se mantiene igual	17,2	18,8	15,6	20,6	14,8	16,9	22,5	14,6	10,9	10,8	23,0	23,6	16,5	15,7
No responde	0,3	--	0,4	--	--	0,4	--	0,5	--	--	--	--	1,1	--

Fuente: IMASEN

La respuesta es casi unánime. Los más preocupados son los que viven en el Casco Urbano y/o pertenecen a sectores medios y altos.

**GRÁFICO 3**

¿Considera usted que la violencia delincencial se mantiene igual, está disminuyendo o está aumentando? (%)



Fuente: IMASEN

La percepción de que el problema está aumentando es sorprendentemente constante. Por cierto ello no quiere decir que la inseguridad haya aumentado en esa proporción cada vez, sino que la inmensa mayoría siente que a este respecto las cosas no mejoran.

### 3./ La gente piensa que la situación empeora

#### CUADRO 11

¿Considera usted que en los últimos 6 meses, la violencia delincriminal ha aumentado, ha disminuido o permanece igual en el distrito? (%)  
(San Juan de Lurigancho, diciembre 2003)

	TOTAL	ZONAS			NIVEL SOCIOECONÓMICO	
		ZONA I	ZONA II	ZONA III	MUY BAJO (D-E)	BAJO (C) Y MEDIO (B)
Ha aumentado	61,3	62,4	60,9	60,9	62,4	59,6
Ha disminuido	11,2	6,4	13,6	12,5	10,3	12,4
Ha permanecido igual	26,8	28,4	25,5	26,6	27,3	26,1
No responde	0,7	2,8	--	--	--	1,9

Fuente: Instituto de Defensa Legal

En San Juan de Lurigancho, distrito de extracción social más baja, la percepción de que la violencia delincriminal está creciendo es un poco menor que en la de los distritos de sectores medios y altos.

#### CUADRO 12

¿Considera usted que en los últimos 6 meses, la violencia delincriminal ha aumentado, ha disminuido o permanece igual en el distrito? (%)  
(Chorrillos, diciembre 2003)

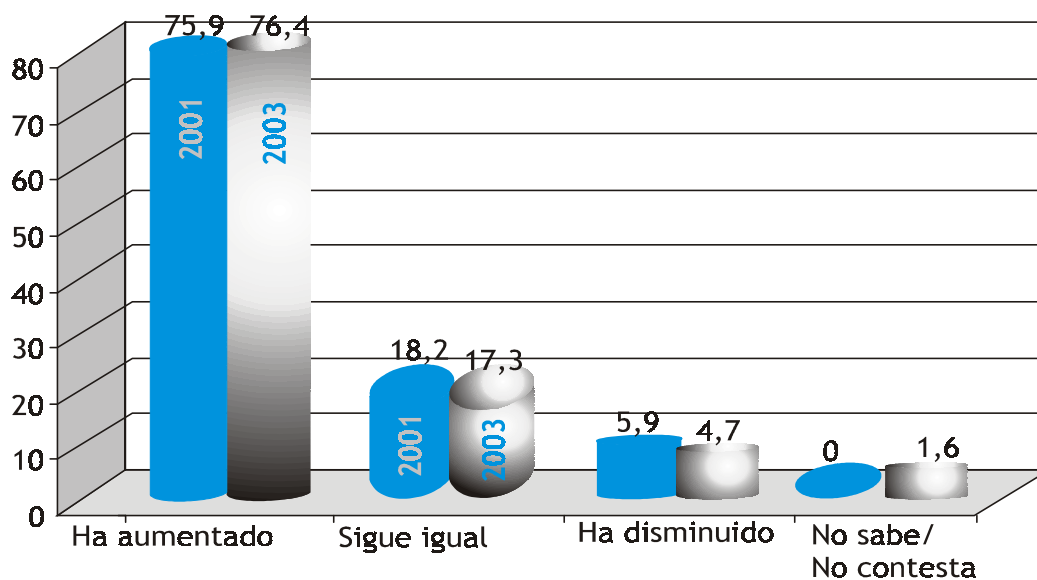
	TOTAL	ZONAS				NIVEL SOCIOECONÓMICO		
		ZONA I	ZONA II	ZONA III	ZONA IV	MUY BAJO (D-E)	BAJO (C)	MEDIO (B)
Ha aumentado	55,6	53,7	50,4	53,7	61,9	59,8	47,8	58,0
Ha disminuido	19,0	16,7	19,7	23,2	16,5	16,0	23,5	20,0
Ha permanecido igual	25,2	29,6	29,9	22,1	21,6	24,2	27,9	22,0
No responde	0,2	--	--	1,1	--	--	0,7	--

Fuente: Instituto de Defensa Legal

La percepción del incremento del problema delincriminal en Chorrillos es alta, pero menos que la de otras zonas de la ciudad. La percepción es mayor en la Zona IV.

**GRÁFICO 4**

En los últimos 5 años, la delincuencia en Lima: (%)  
(Agosto 2003)



Fuente: Universidad de Lima

Presentado de otra manera, con un horizonte temporal más amplio y por otra encuestadora, los resultados son virtualmente idénticos.

**CUADRO 13**

En los últimos 5 años, la delincuencia en Lima ha aumentado, sigue igual o ha disminuido? (%)  
(Agosto 2003)

	TOTAL	NIVEL SOCIOECONÓMICO				
		A	B	C	D	E
Ha aumentado	76,4	90,9	83,3	82,1	75,3	62,5
Sigue igual	17,3	6,5	15,9	16,6	21,5	15,2
Ha disminuido	4,7	0,0	0,8	1,3	1,9	17,0
No sabe/no contesta	1,6	2,6	0,0	0,0	1,3	5,3

Fuente: Universidad de Lima

Se confirma que la percepción de que la delincuencia aumenta es mayor cuanto más alto es el nivel socioeconómico de la persona.

### CUADRO 14

En relación a los 12 meses pasados, señale si la seguridad en Lima Metropolitana: (%)  
(Octubre 2003)

	NIVEL SOCIOECONÓMICO					TOTAL OCTUBRE 2003	TOTAL SETIEMBRE 2003
	ALTO	MEDIO ALTO	MEDIO	MEDIO BAJO	BAJO		
Ha mejorado	4,2	11,6	13,8	8,8	10,0	10,6	9,1
Sigue igual	12,5	23,3	42,0	57,1	38,0	42,1	38,0
Ha empeorado	83,3	54,7	39,9	30,2	48,0	42,5	48,2
No sabe /No contesta	-	10,4	4,3	3,9	4,0	4,8	4,7

Fuente: Universidad Nacional de Ingeniería

La Universidad Nacional de Ingeniería plantea la pregunta con ligeras variantes y obtiene resultados concordantes con los anteriores.

#### En resumen:

- ▶ La percepción de que la delincuencia empeora es tan alta como constante y "antigua".
- ▶ Mientras más alto el sector socioeconómico, más importante es la percepción de que el problema aumenta.